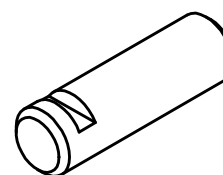
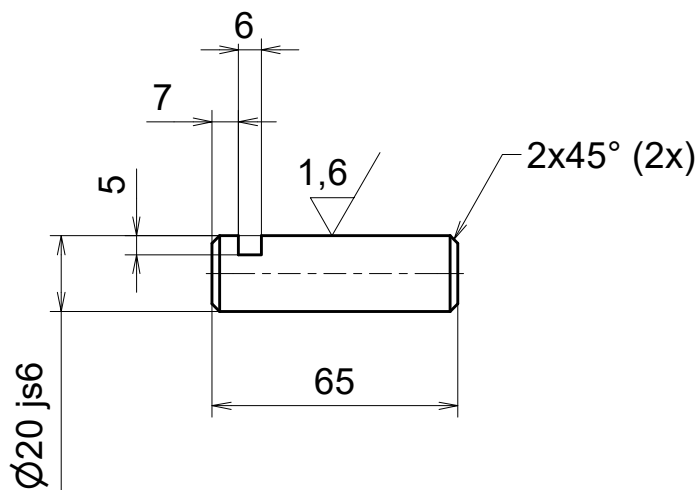


Netolované rozměry délek ISO 2768-mK		Netolované rozměry úhlů ISO 2768-mK	
Rozsah [mm]	Úchytky [mm]	Délka odvěsny [mm]	Úchytky [°]
od 2000 do 4000	±2	přes 400	±0°5'
od 1000 do 2000	±1,2	od 120 do 400	±0°10'
od 400 do 1000	±0,8	od 50 do 120	±0°20'
od 120 do 400	±0,5	od 10 do 50	±0°30'
od 30 do 120	±0,3	do 10	±1°
od 6 do 30	±0,2		
od 0,5 do 6	±0,1		

Ra 6,3



ODJEHLIT

REV.	POPIS / DESCRIPTION	SCHVALIL / APPROVED	DATUM / DATE
------	---------------------	---------------------	--------------

Materiál:	1.0503 / C45
Material:	

Hmotnost (kg):	0,16
Mass (kg):	

Štěpánská 34
110 00 Praha 1 www.ice.cz



Tato technická dokumentace je duševním vlastnictvím firmy ICE Industrial Services a.s.. Bez souhlasu vlastníka nesmí být kopírována, publikována ani poskytnuta třetí osobě.

This technical documentation is the intellectual property of the company ICE Industrial Services a.s.. Copying, publishing or disclosure to third parties without the expressed permission of the owner is forbidden.

Navrh!:
Designed: Dalibor Kunc

Datum: 02.12.2025

Date: 2024.12.20.20
Schválil: Dalibor Kunc
Approved:

Datum:	26.01.2026
Date:	26.01.2026

Povrchová úprava: Olejování
Surface treatment:

Název:
Title:

Číslo výkresu:
Drawing No.:

Revize:	
Revision:	00



Ra

Přesnost: ISO 2768 - mK
Precision: ISO 2768 - mK

Tolerance: ISO 8015

Měřítka:	1 : 2
----------	-------

List: 1 / 1
Formát: A4